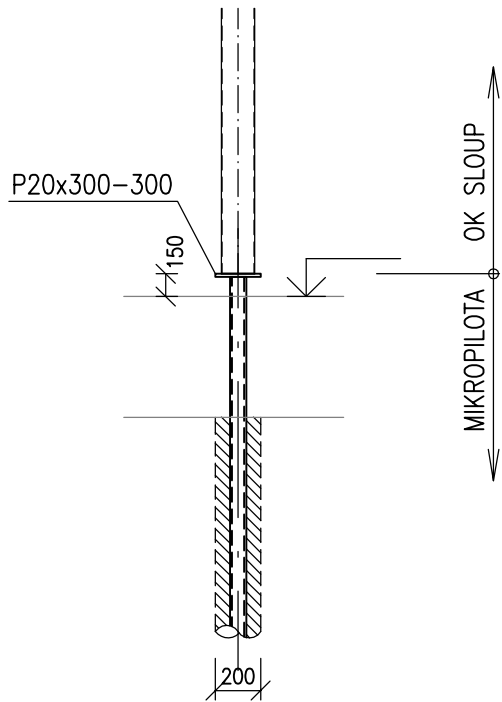


SPECIFIKACE MIKROPILOT:

- PŘEDPOKLAD SKLADBY PODLOŽI: JEMNOZRNNÁ ZEMINA TR.F5 S TUHOU AŽ PEVNOU KONZISTENCÍ
- SOUČÁSTÍ DODÁVKY BUDE PODROBNÝ INŽENÝRSKO–GEOLOGICKÝ PRŮZKUM
- PRŮMĚR VRTU: 200 MM, ČÁST MIKROPILOT BUDE VRTÁNA PŘES STÁVAJÍCÍ ZÁKLADOVÉ KONSTRUKCE
- DÉLKA MIKROPILOTY: 9,0 M
- DÉLKA PROINJEKTOVANÉHO KÖŘENE MIKROPILOTY: 8,0 M
- VÝZTUŽ MIKROPILOTY: TR 108/16
- ÚPRAVA HLAVY: P20x300–300, PRO PŘÍMÉ PŘÍVAŘENÍ NAVAZUJÍCÍHO SLOUPU
- NADZEMNÍ ČÁSTI MIKROPILOT – ANTIKOROZNÍ ÚPRAVA – NATĚROVÝ SYSTÉM
- DETAIL UKONČENÍ MIKROPILOTY:



- POČET KUSŮ: 13
- UVAŽOVANÉ ZATÍŽENÍ: 387 kN
- PRO REALIZACI BUDE ZPRACOVÁNA DODAVATELSKÁ DOKUMENTACE, KTERÁ BUDE PROJEKTANTOVÍ PŘEDLOŽENA KE SCHVÁLENÍ

VÝKAZ TYPOVÝCH SÍTÍ

Ocel: Kari síť					
Pol.č.	KS	Typ sítě	Délka L [m]	Šířka B [m]	Plocha [m²]
1	1,0	KY-50	0,90	0,90	0,810
2	1,0	KY-50	0,40	1,50	0,600
Celková plocha [m²]					1,410
Specifická hmotnost [kg/m²]					5,390
Celková hmotnost podle typu sítě [kg]					7,600
Celková hmotnost [kg]					7,600

LEGENDA:

- STÁVAJÍCÍ KONSTRUKCE
- MIKROPILOTA
- NOVÉ ZÁKLADY

POZNÁMKY:

- PŘED ZABETONOVÁNÍM BUDOU PROVĚŘENY A ZKOORDINOVÁNY VŠECHNY PROSTUPY
ZÁKLADY DLE OSTATNÍCH ČÁSTÍ PD A DLE POŽADAVKŮ STAVBY.
DÁLE BUDE DO ZÁKLADŮ VLOŽEN ZEMNÍ PÁSEK DLE POŽADAVKŮ ČÁSTI PD – ELEKTRO.
- PŘED ZAHÁJENÍM PRACÍ A OBJEDNÁVKOU MATERIÁLU JE NUTNO ZKONTROLOVAT VŠECHNY ROZMĚRY.

BETON C25/30 – XC2

PODKLADNÍ BETON: C20/25–XC2–d=16mm

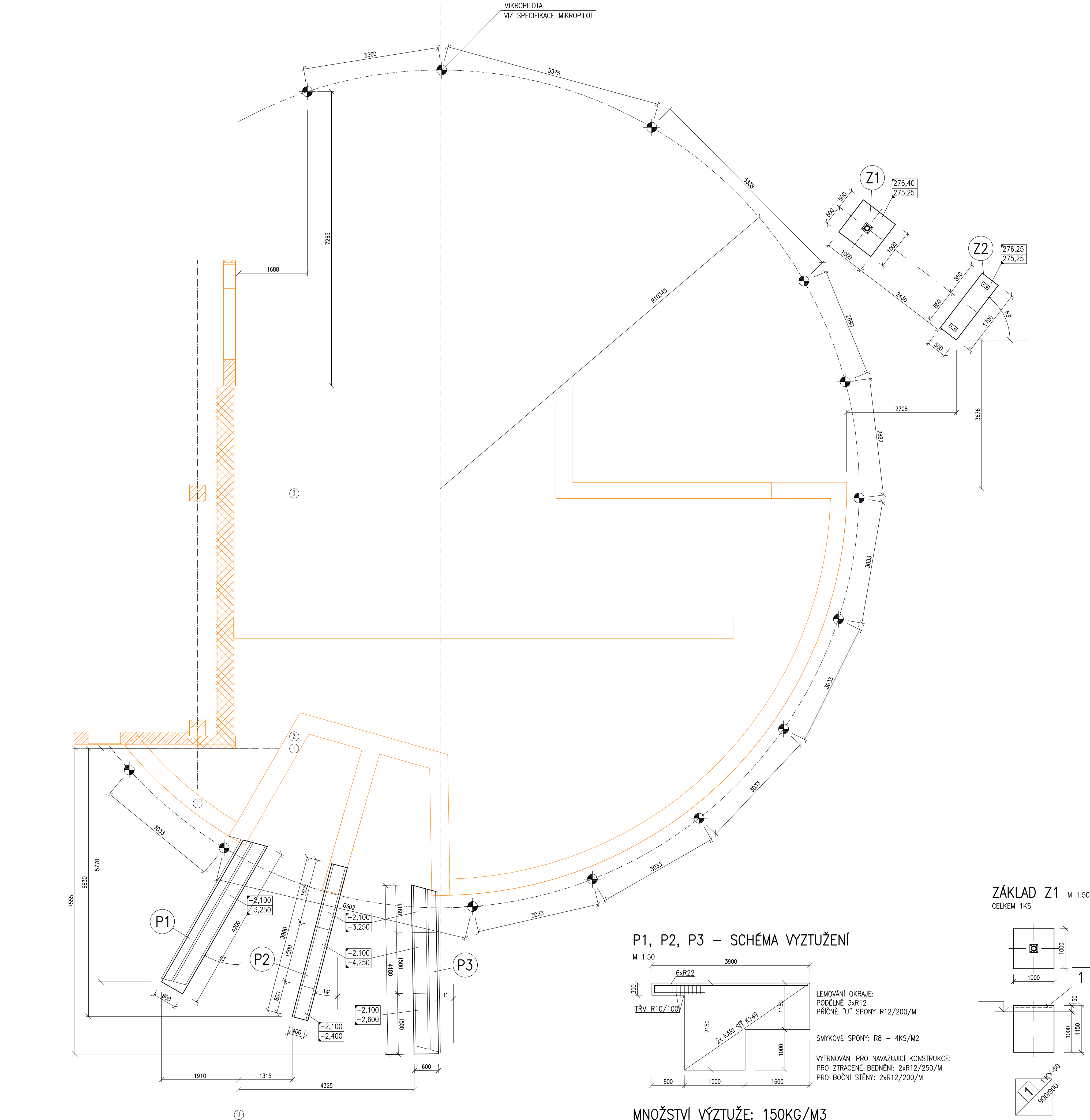
OCEL: B500B(10505), KARI SÍŤ (SZ)

KRYTÍ: 30MM – V TVÁRNICÍCH
50MM – ZÁKLADY

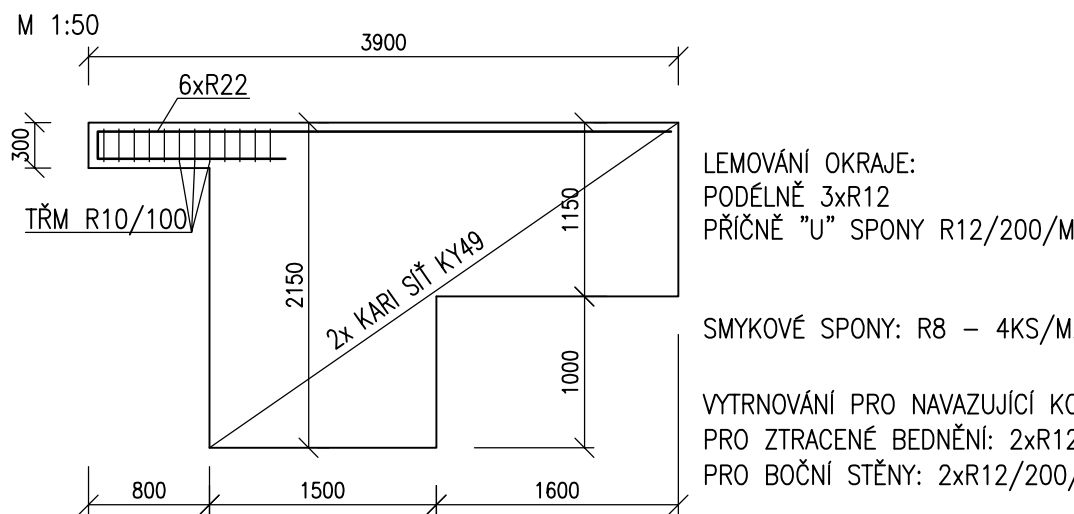
TENTO VÝKRES NENAHRAŽUJE DÍLENSKOU VÝROBNÍ DOKUMENTACI
PŘED ZAHÁJENÍM STAVEBNÍCH PRACÍ ZAMĚŘIT STAVENIŠTĚ

Č.REVIZE	DATUM REVIZE	POPIS REVIZE
-	2022-05-30	Východí vydání

<div><div> KL-PLAN s.r.o. T: +420 777821078 info@klplan.cz www.klplan.cz</div><div></div></div>				REKONSTRUKCE BUDOVY ŠKOLNÍ JÍDELNY ZŠ ŠPIČÁK, UL. 28. ŘÍJNA 2733, ČESKÁ LÍPA	
D.1.2 Stavebně-konstrukční řešení				Základy	
HIP: Ing. Libor Kubát ±0,000= 280,670 m.n.m BPV ZPRACOVATEL DÍLČÍ ČÁSTI: Ing. Tomáš Focke VEDOUČÍ DÍLČÍ ČÁSTI: Ing. Tomáš Focke		Investor Město Česká Lípa Náměstí T. G. Masaryka č.p. 1, 47036 Česká Lípa IČ 00280428 Česká Lípa Kraj Liberecký Číslo zakázky 17-202/VLK-DPS Měřítko 1:50(25) Účel PD Dokumentace pro provádění stavby		PARE ČÍSLO: ČÍSLO VÝKRESU: D.1.2.3	

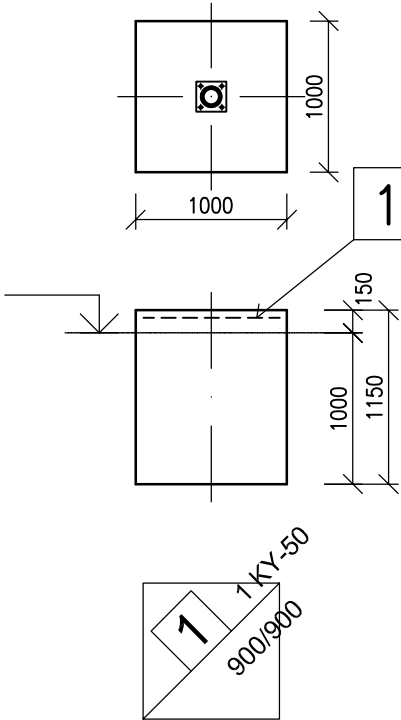


P1, P2, P3 – SCHÉMA VYZTUŽENÍ



MNOŽSTVÍ VÝZTUŽE: 150KG/M3

ZÁKLAD Z1 M 1:50



ZÁKLAD Z2 M 1:50

